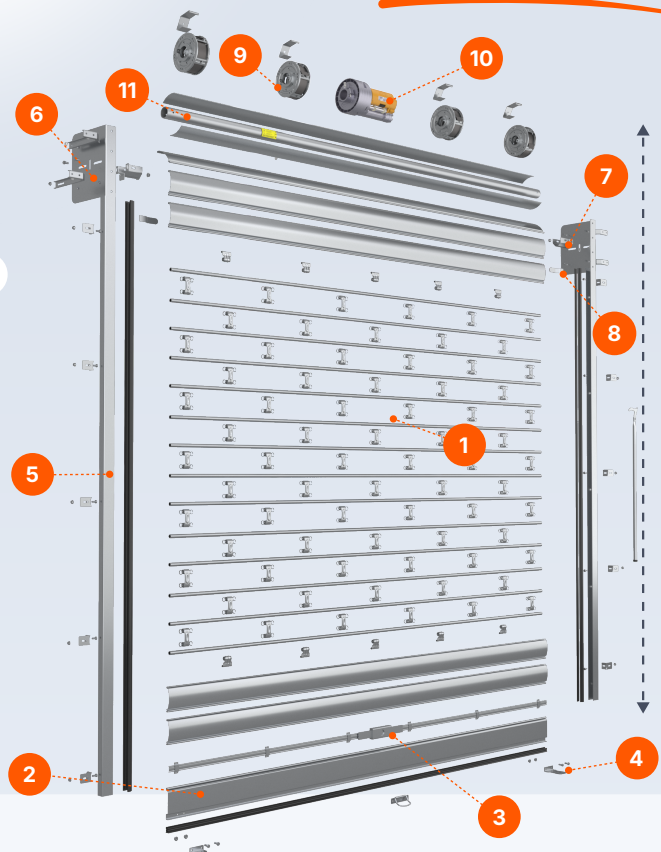


# Grille Métallique à Tubes Droits

- 1 Tube droit
- 2 Lame finale
- 3 Serrure
- 4 Butées d'arrêt et de tirage
- 5 Coulisse
- 6 Plaque d'enroulement
- 7 Support d'axe
- 8 Arrêt sur coulisse
- 9 Boîte à ressort
- 10 Moteur central
- 11 Axe d'enroulement



SUR MESURE

## Usages

- Commerces
- Résidences

## Dimensions

- De 1 m à 12 m de largeur.
- Jusqu'à 7 m de hauteur.

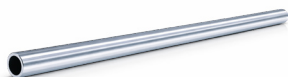


NF EN 13241 RAL au choix

## Tablier

### Tubes droits

Tube droit Ø 14 mm



En acier galvanisé,  
reliés par des biellettes  
épaisseur 1,5 mm.

Pas 58 mm



épaisseur 1,2 mm

### Lame Pleine

Pas 116 mm



épaisseur 8/10, 10/10

### Lame Finale

Pas 140 mm



épaisseur 15/10

## Manuel ou Motorisé

### Modèle manuel

Jusqu'à 3 500 mm de  
largeur dos de coulisse  
et 10 m<sup>2</sup>

### Moteur central

De 1000 mm jusqu'à  
6000 mm de largeur dos  
de coulisse et 30 m<sup>2</sup>

### Moteur tubulaire

De 1000 mm jusqu'à  
7 000 mm de largeur dos  
de coulisse et 40 m<sup>2</sup>

### Moteur latéral

2000 mm jusqu'à  
10000 mm de largeur dos  
de coulisse et 65 m<sup>2</sup>

## Options

### Commandes

- Boîte à clé simple
- Boîte à clé débrayable
- Télécommande
- Blindoor
- Bouton poussoir
- Digicode - Badge

### Verrouillage

- Serrure sur lame finale
- Sabot au sol
- Sabot sur coulisse

### Sécurité et confort

- Embouts nylon anti-bruit
- Coulisses anti-tempête
- Joint lame finale
- Joint de coulisse
- Photocellules
- Barre palpeuse